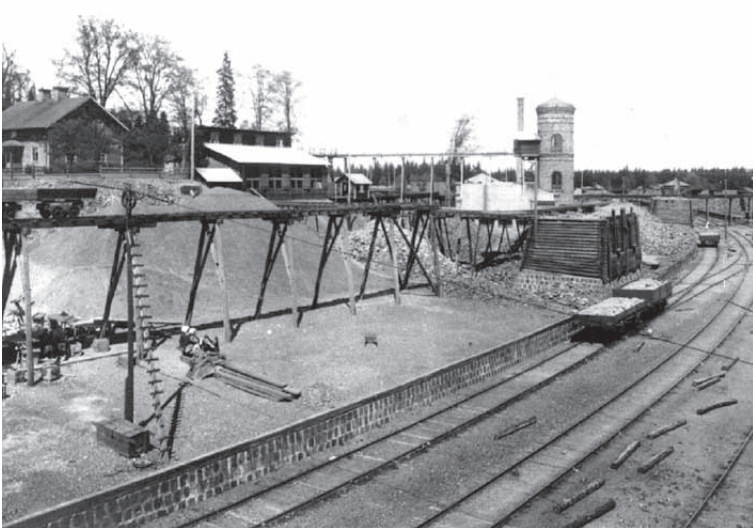


Klackberg, NJs bangård



Gröndalsgruvan, sedd mot öster, med en del av sina bockbanor på vilka malmen kördes ut för att lastas i järnvägsvagnarna. Bangården byggdes 1883 av Norbergs Järnväg, NJ, men togs senare över av SWB och till slut av SJ.



Troligen SWB lok litt F 37 el 38 med lastat tågsätt vid samma malmlastkaj som ovan. Bilden är tagen mot väster någon gång kring förra sekelskiftet. Lägg märke till det omfattande system av bockbanor som fraktar malmen mellan gruvorna och järnvägsvagnarna.



I Klackberg bröts inte bara järnmalm utan även stora mängder kalksten, eller limsten som det kallades förr. Kalken behövdes i masugnarna om malmen var kiselhaltig, vilket Norbergsmalmerna var. Limstenen gjorde då att slaggen blev mer lättflytande.