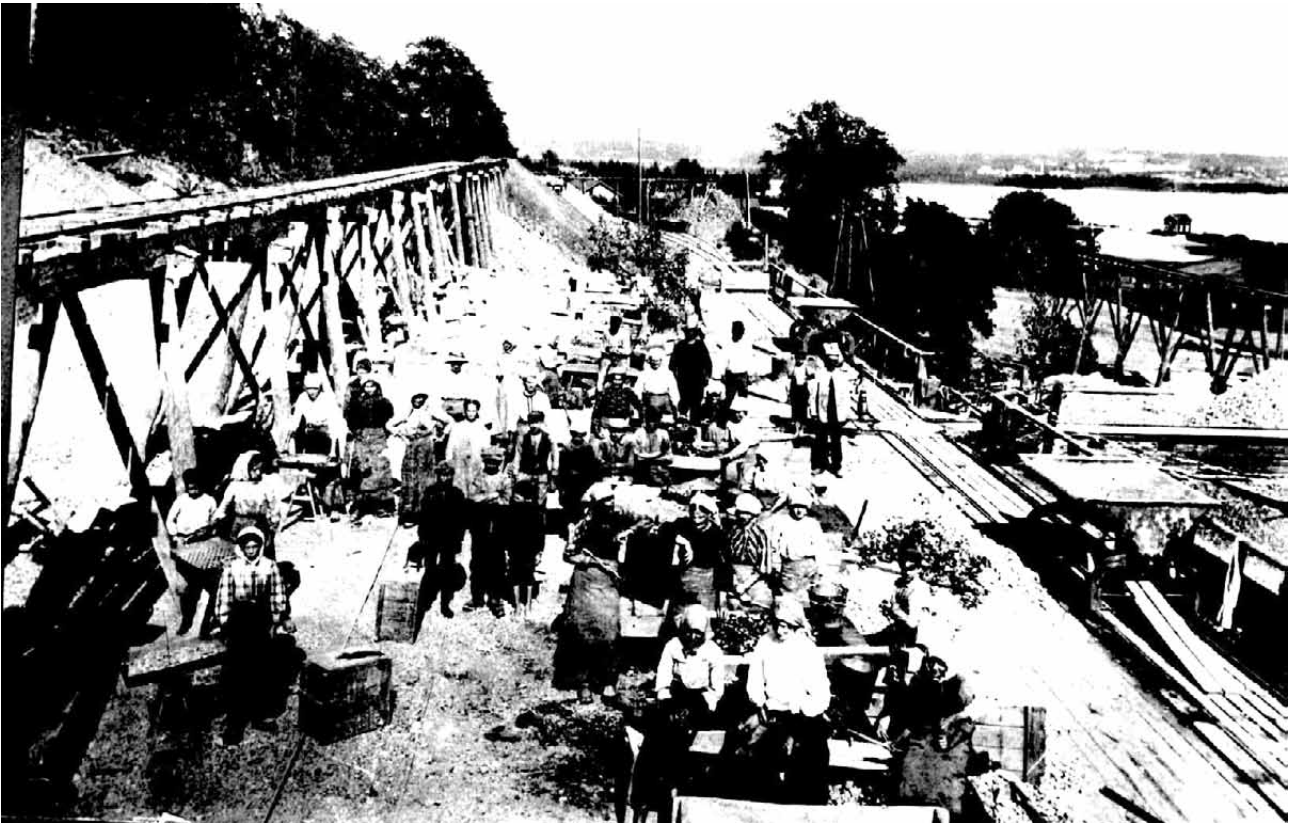


Malmvaskning



Skrädningen var ett arbete som främst sysselsatte kvinnor och ungdomar. Det var ett hårt och tungt arbete. Till en början slog man sönder varje malmstycke med en slägga och sorterade malmen för hand. Gruset som skulle vaskas kördes till vaskningsplatserna av kvinnorna.

År 1915 byggdes vid Storgruvan ett skrädhus, där malmen tippades från gruvan direkt ner på ett sorteringsband. Här sorterades malmen i tre kvalitéter beroende på hur mycket järn den innehöll. Sedan kördes malmen vidare genom tunneln ut till lastfickorna där järnvägsvagnarna stod klara. Skrädningen var ett tempoarbete. Det var beundransvärda kvinnor som arbetade med vaskning och skrädning. De flesta var gifta och hade ett hem att sköta jämsides med arbetet. För att klara familjens försörjning krävdes att alla familjemedlemmar bidrog. Män kvinnor och barn.

